

# Geográfus képzés duális keretben!

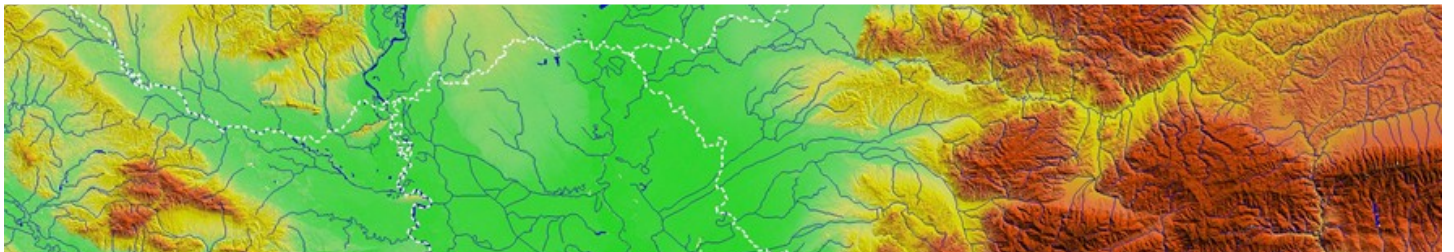


Az országban egyedül a Miskolci Egyetemen indul duális képzés 2019. szeptembertől geográfus hallgatók részére!

A Műszaki Földtudományi Kar partnereivel együttműködve a **földrajz alapszakot** és a **geográfus mesterszakot** duális képzési formában is indítja a következő tanévtől. 2019. szeptemberétől három partner - **CHINOIN Zrt. - a Sanofi vállalata; Holocén Természetvédelmi Egyesület; KITE Zrt.** - duális keretben összesen 6 fő alapszakos és 5 fő mesterszakos geográfus hallgató részére kínál fel gyakorlati képzést.

A cégek célja e képzési formával olyan szakemberek képzése, akik képesek az ipari, illetve mezőgazdasági tevékenységhez kapcsolódó sokrétű természeti, társadalmi, környezeti hatások feltárására, elemzésére és megjelenítésére, kommunikálására.

A duális képzési formára felvett geográfus hallgatók részt vesznek az ipari, mezőgazdasági tevékenység táji-, környezeti hatásainak elemzésben, a monitoring indikátorok teljesülésének ellenőrzésében. Elsajátítják azokat a földrajzi adatbázis építési, adatelemzési módszereket, amelyek a térbeli összefüggések feltárását szolgálják. Megismerik a különböző tudományterületek (pl. ökológia) értékelő-elemző módszereit, amelyek alapján képesek a tájértékeléshez kapcsolódó szakmai feladatok önálló elvégzésére.



## A duális képzésre jelentkezés menete:

1.) 2019. február 15-ig jelentkez az állami felvételi eljárásban a Miskolci Egyetem Műszaki Földtudományi Karának **földrajz alapszakára**, illetve megfelelő alapszakos oklevél birtokában a **geográfus mesterszakra!**

2.) Jelentkezz a kiválasztott partnernél duális képzésre a honlapunkon elérhető jelentkezési lap kitöltésével és beküldésével! Jelentkezési lap **földrajz alapszakhoz**, **geográfus mesterszakhoz**. (A Vállalatokhoz való jelentkezés folyamatos, és a vállalati elbeszélgetések több ciklusban zajlanak, amelyek időpontjait a vállalatok határozzák meg. Részleteket folyamatos frissítésben a honlapunkon találász.)

## Konzultáció és kapcsolat:

Adminisztrációs kérdések: Kovácsné Dr. Federer Gabriella duális képzési felelős:  
dual.mfk@uni-miskolc.hu; 46 565-111 / 11-39

Szakmai kérdések: Dr. Vágó János: ecovago@uni-miskolc.hu; 46 565-111 / 23-14

